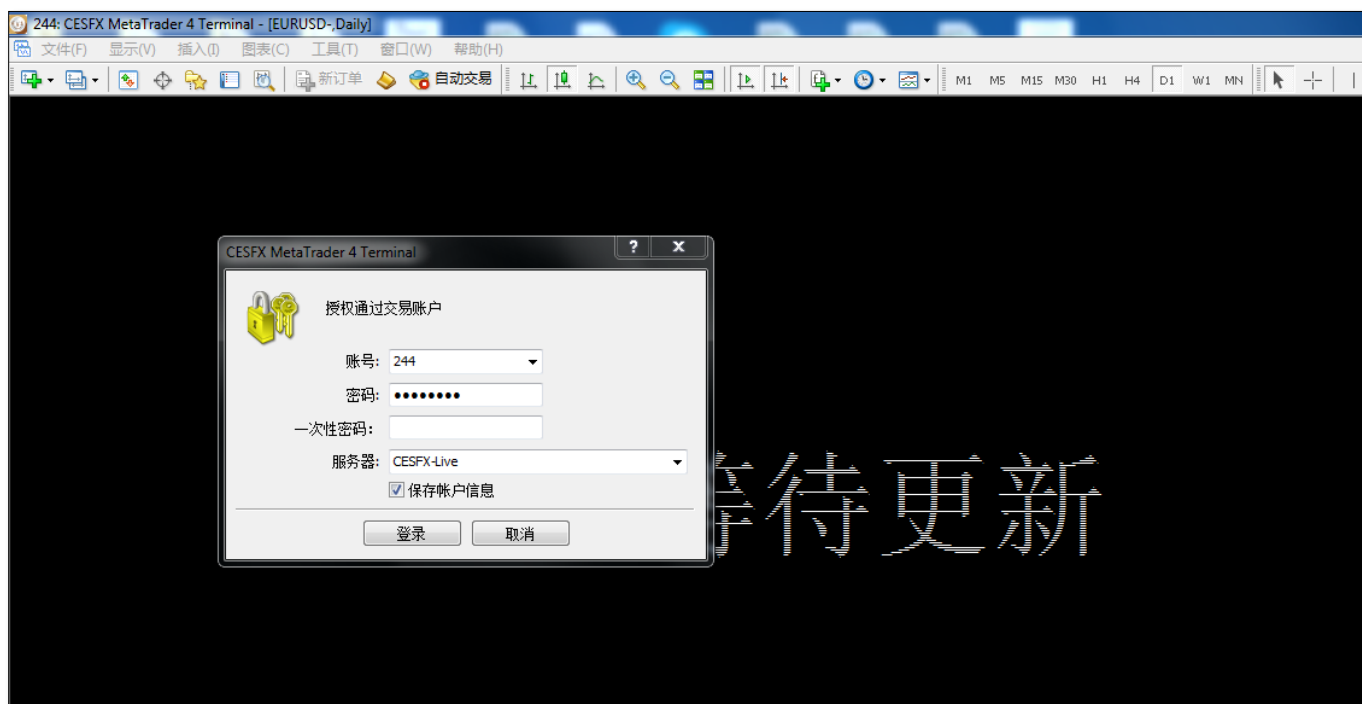


## 电脑端双重认证登录说明

双重认证登录生效后，电脑端登录窗口增加了“一次性密码”的输入栏，客户需要先按照下述指示，**在手机端绑定“一次性密码生成器(OTP)”**，并把该密码生成器生成的一次性6位数的随机密码输入到“一次性密码”输入栏，方可登录电脑端 MT4。



## MT4 双重认证一次性密码获取说明 (iphone 用户)

1. 双重认证登录生效后，客户需要先登录 MT4 手机端进行绑定（未登录过手机版的客户可参考《MT4 手机登录说明》）。打开 MT4 登入阁下实盘账户后，程序会跳出右方图示窗口，要求客户绑定一次性密码生成器(OTP)，点击“OK”。



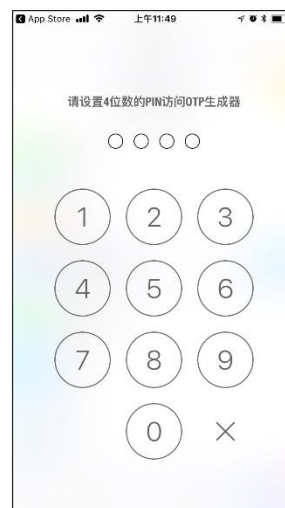
2. 在密码栏输入登录密码，然后点击右上角‘绑定’，一次性密码生成器(OTP)成功绑定到阁下的实盘账户，再点击“OK”。



3. 绑定后，再设置一次性密码生成器(OTP)的 4 位数的 PIN 码，点击 MT4 右下方“设置”，再点击跳出菜单中的“OTP”。



4. 输入四位数字的 PIN 码两次（客户必须牢记 PIN 码，以后每次 PC 端登录均使用）。如果客户使用的蘋果手機支持指紋或面部識別，亦可以使用這兩項功能來設置 OTP。

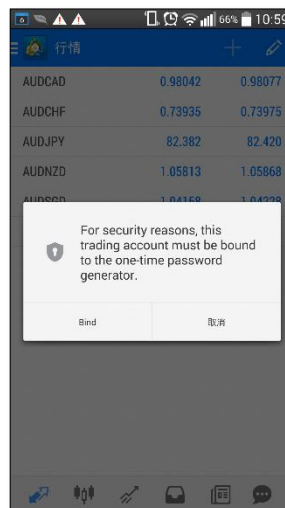


5. 成功设置一次性密码生成器（OTP），可看到生成器产生的 6 位数随机密码，此密码即为 PC 端登录所需的一次性密码（或在其他未绑定手机登录时亦需输入此密码，但为安全起见，我们不建议客户在多过一台手机登录账户）。

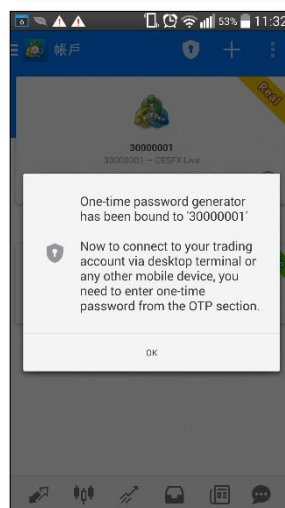


## MT4 双重认证一次性密码获取说明 (Android 用户)

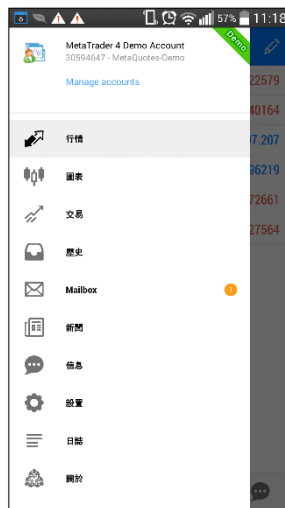
1. 双重认证登录生效后，客户需要先登录 MT4 手机端进行绑定（未登录过手机版的客户可参考《MT4 手机登录说明》）。打开 MT4 登入阁下实盘账户后，程序会跳出右方图示窗口，要求客户绑定一次性密码生成器，点击“Bind”。



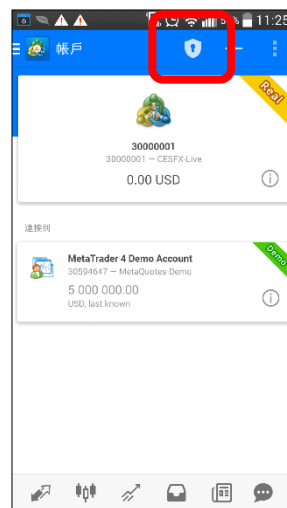
2. 一次性密码生成器成功绑定到阁下的实盘账户，点击“OK”。



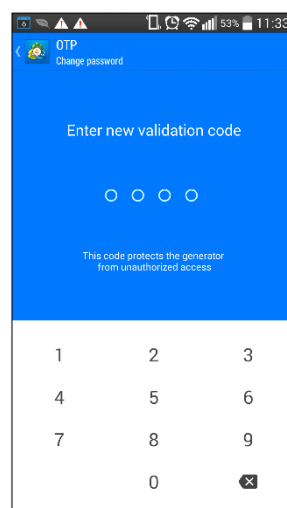
3. 点击 MT4 左上方的“MT4 图标”，再点击跳出菜单当中的“Manage accounts”。



4. 点击右上方的“盾牌图标”，设置一次性密码生成器的个人识别密码（Validation Code）。



5. 输入四位数字的个人识别密码两次（客户必须牢记个人识别密码，以备之后每次 PC 端登录使用）。



6. 成功设置一次性密码生成器，可看到生成器产生的 6 位数随机密码，此密码即为 PC 端登录所需的一次性密码（或在其他未绑定手机登录时亦需输入此密码，但为安全起见，我们不建议客户在多过一台手机登录账户）。

