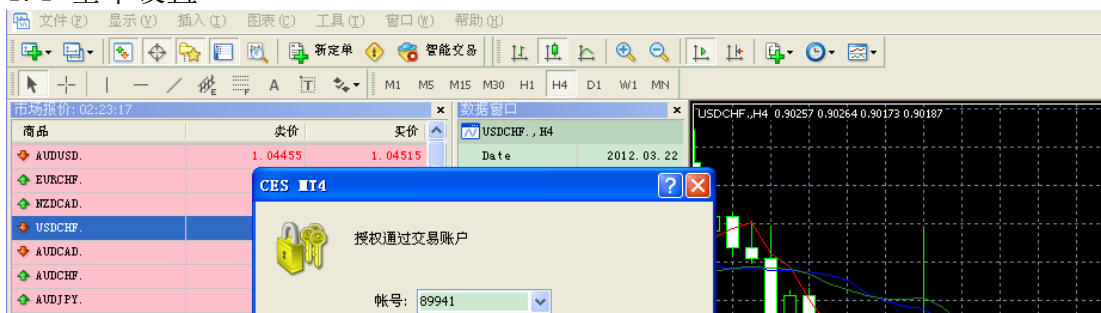


MT4 外汇交易系统使用简介

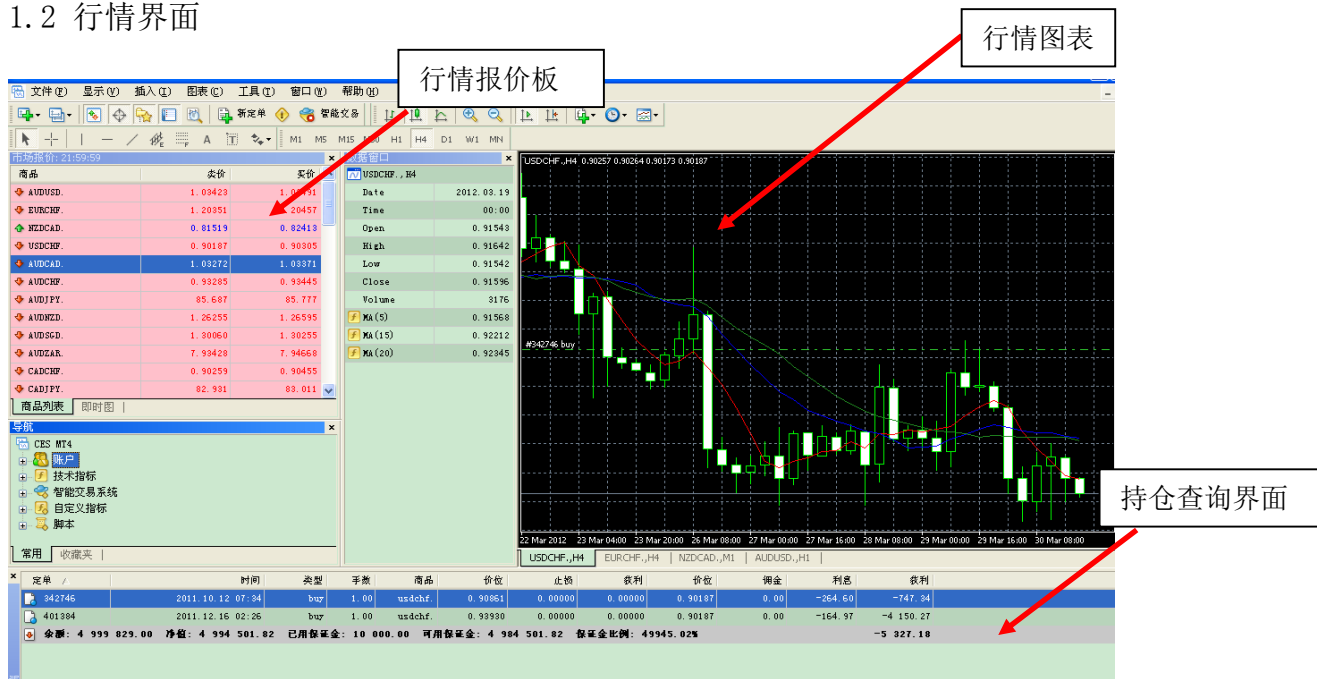
1. 交易

1.1 基本设置



在（文件）的标签页下，选择（开新模拟账户），进行开立新的模拟账户，或选择（登录），登录客户自己的账户。

1.2 行情界面



完成登录后，将所要查看与交易的货币对加入右手边的黑屏，使其成为新的行情图表。

1.3 下单

1.3.1 普通下单：

双击需要下单的货币对，会弹出以下的对话框（按 F9）



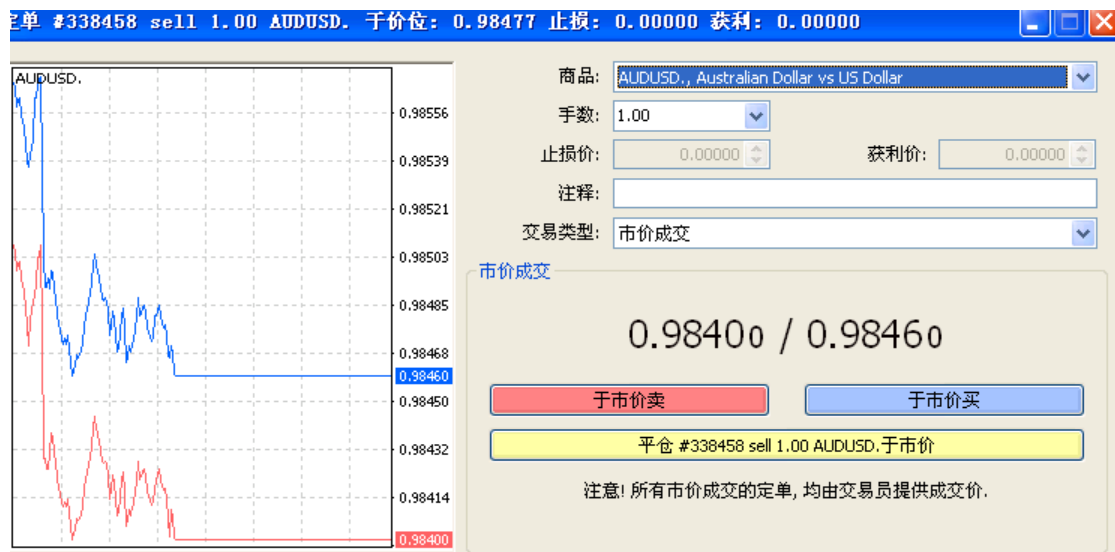
可以对所需要的货币对进行下单，例如：buy（AUDUSD）说明客户希望买入 AUD，卖出 USD，于 0.98558USD 的价格，买入一手澳元。

下单平仓：

如果客户需要对这手持仓进行平仓的话，需要在终端的对话框中，对这手持仓进行选择。



双击名为 338436 持仓，会弹出一个新的对话框

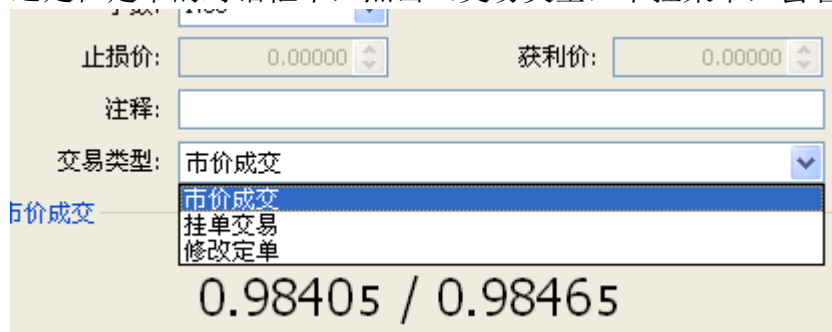


与之前不同之处，在于，在多出了一个黄色的平仓功能键，只有点击黄色的平仓功能键，此手持仓才会平仓了结，如果，客户是多头开仓，当需要平仓之时，点击（于市价卖）并不能达到平仓的结果，其操作只会带来双向锁仓的结果。

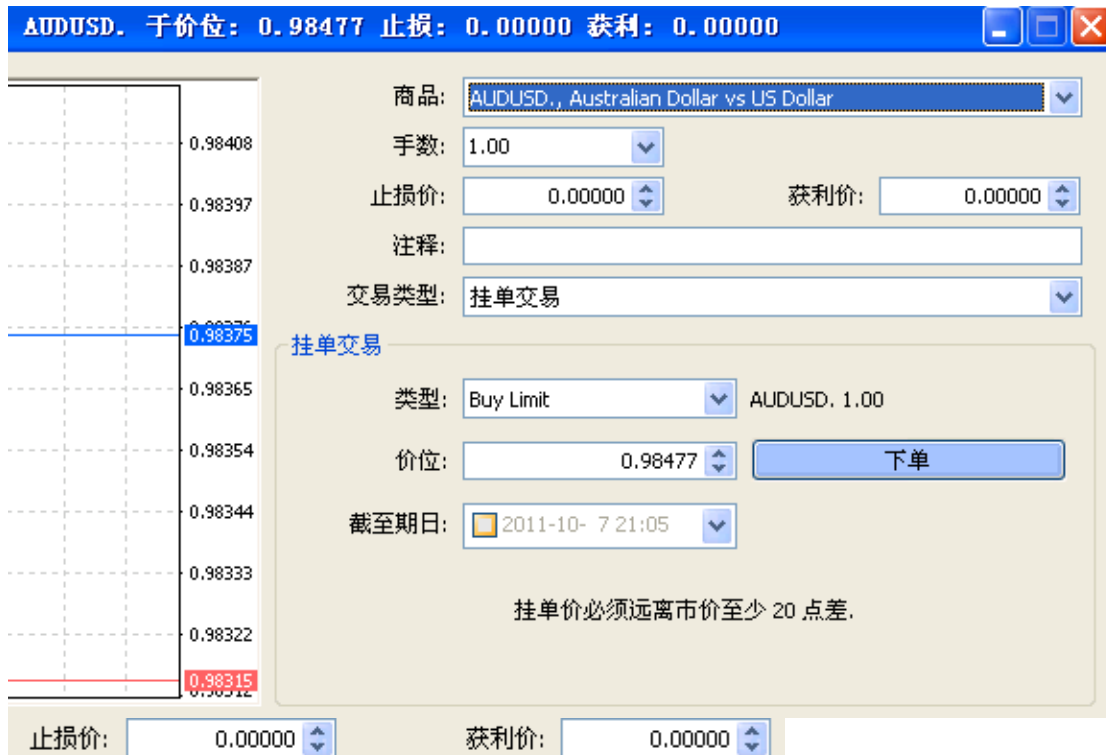
1.3.2. 止损止盈（条件单）：

MT4 系统对于一些需要止损止盈的客户，也给出了相应的功能设置，使客户在交易中，尽可能的避免未及时止损止盈所带来的风险。

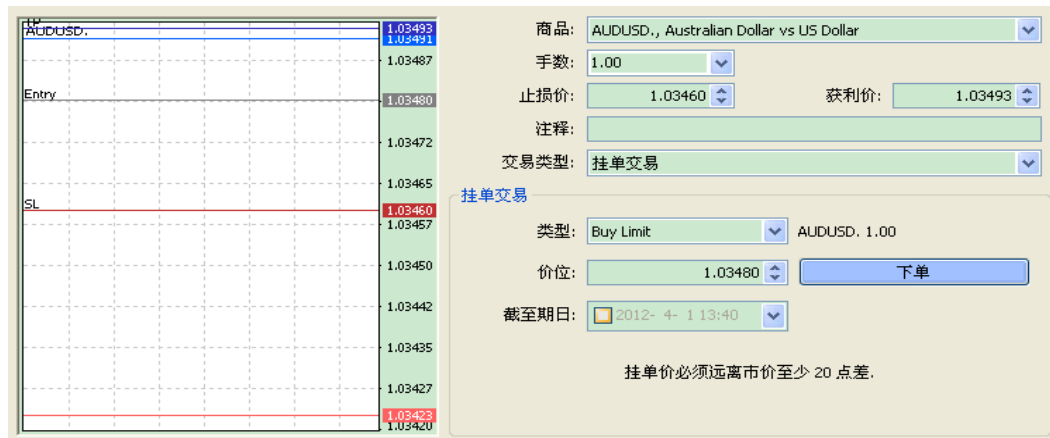
还是在定单的对话框中，点击（交易类型）下拉菜单，会看到以下内容：



选择（挂单交易），会弹出以下窗口，



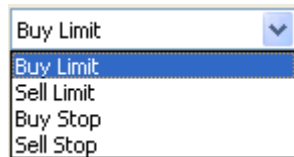
如果需要对持仓进行止损止盈的设置的话，可以在止损价与获利价中输入理想的价格进行止损或止盈，使客户能及时规避风险。此方法也可以视为是条件单使用



下单时，止损价需要远离市价 20 个点差，当止损价触发时，是以市价下单，止损价只是一个触发价格（不能更改此设置，系统自设）

1.2.3 下单种类

在挂单交易中，有个（类型）选项，点击类型下拉菜单，会有 4 个选项，

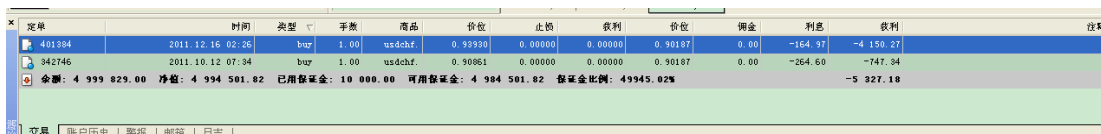


，其中，buy limit 与 sell limit 是限价的设置，客户可以使用此设置对其相应的下单进行设置，使挂单在客户希望的理想价位进行成交。Buy stop

与 sell stop 是追价的设置，buy stop 是指当价格向上突破于指定价位时，对其进行买入，sell stop 指当价格向下突破于指定价位时，对其进行卖出。

2.查询

2.1 一般查询

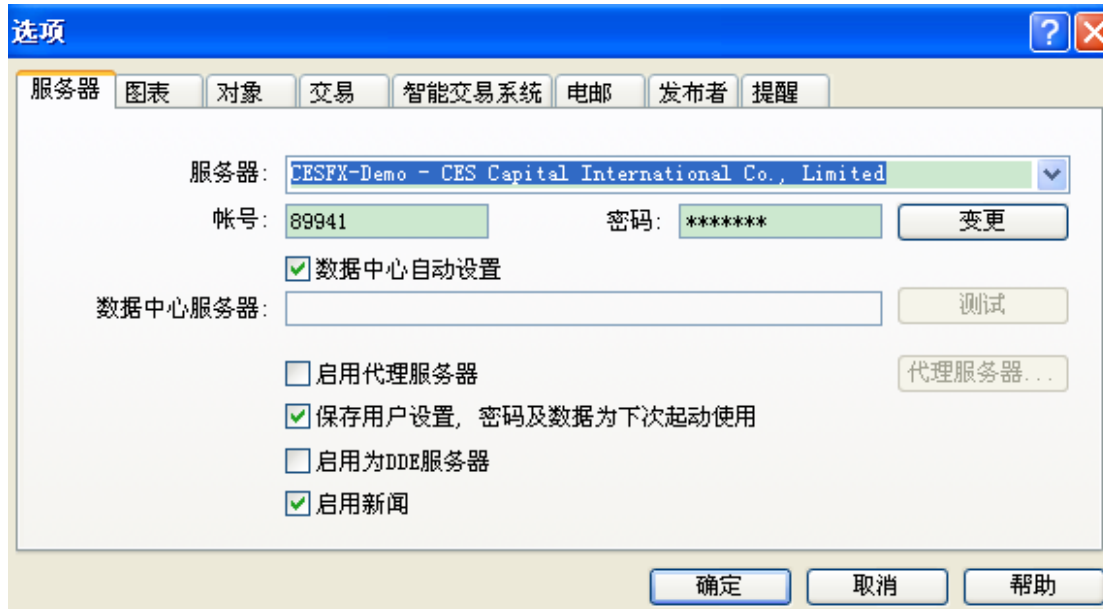


订单	时间	类型	手数	商品	价位	止损	获利	价位	佣金	利息	获利	注释
401394	2011.12.16 02:26	buy	1.00	usdchf	0.93930	0.00000	0.00000	0.90187	0.00	-164.97	-4 150.27	
342746	2011.10.12 07:34	buy	1.00	usdchf	0.90861	0.00000	0.00000	0.90187	0.00	-264.60	-747.34	
余额: 4 999 829.00 净仓: 4 994 501.82 已用保证金: 10 000.00 可用保证金: 4 984 501.82 保证金比例: 49945.02%											-5 327.18	

在（持仓查询界面），客户可以对自己的持仓进行查询，了解自己的盈利及亏损情况。

2.2 修改密码

点击置顶菜单标签页，（工具），选择（选项），找到（服务器）标签页，



选项

服务器 图表 对象 交易 智能交易系统 电邮 发布者 提醒

服务器: CESFX-Demo - CES Capital International Co., Limited

帐号: 89941 密码: ***** 变更

数据中心自动设置

数据中心服务器: 测试

启用代理服务器 代理服务器...

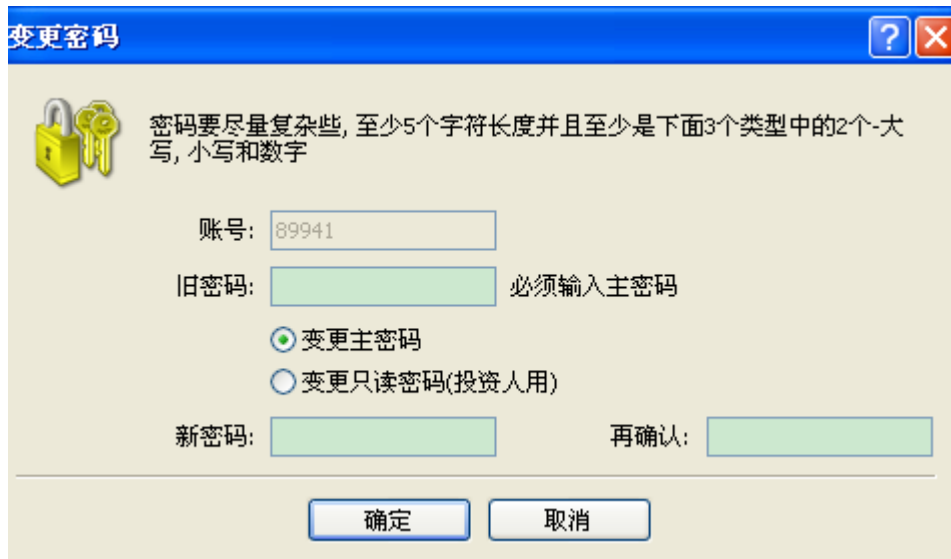
保存用户设置，密码及数据为下次启动使用

启用为DDE服务器

启用新闻

确定 取消 帮助

点击变更，



进行旧密码，与新密码的输入。

3. 个性化设置

3.1 声音设置



点击置顶菜单标签页，（工具），选择（选项），点击（提醒）标签页，对提示音进行设置，如果不需要，可以取消（启用）的勾选。

3.2 交易记录

点击工具—选择历史数据中心，会弹出以下对话框：

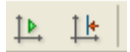


历史数据中心里有大概 1 年半的历史交易数据的记录，客户可以在此进行查询。

3.3 图表:



客户可以点击此图标，对走势图的形状进行选择，例如，柱状图，蜡烛图，以及折线图。



当客户需要查询历史的走势记录的话，请确保不要按下（自动滚动）与（平移图表）这 2 个按钮，如按下，走势图将无法移动。

3.4 指标窗口的添加



选中所要添加指标的，点击 技术指标功能键，进行添加



如果需要删除此指标的话，鼠标右击此窗口，选择删除技术指标。